

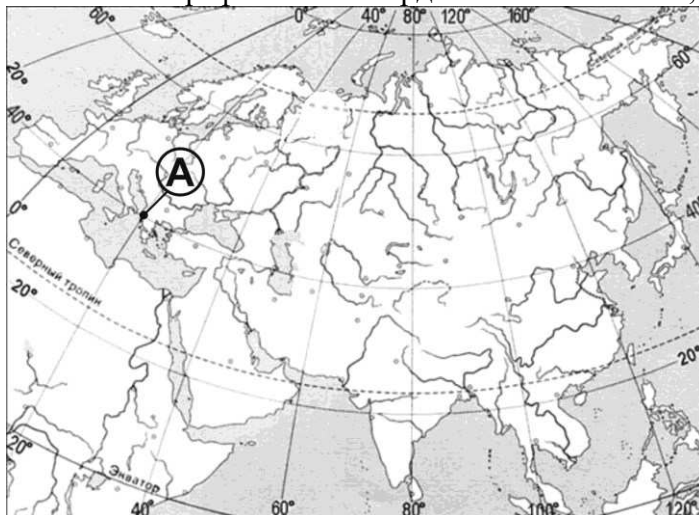
**УСЛОВИЯ ЗАДАЧ ДЛЯ VIII КЛАССА**  
**ТЕСТОВЫЙ ТУР**

**В заданиях тестового тура за правильное выполнение одного задания можно получить до 5 баллов. Максимальный балл за выполнение всех заданий – 50 баллов.**

1. Если на географической карте прямой участок железной дороги длиной 100 км занимает 10 мм, то масштаб карты равен:

- а) 1 : 100;      б) 1 : 1 0000;      в) 1 : 1 000 000;      г) 1 : 10 000 000.

2. Какие географические координаты имеет точка, обозначенная на карте буквой А?



- а) 40° с.ш. 20° в.д.;      б) 20° с.ш. 40° в.д.;  
в) 30° с.ш. 50° в.д.;      г) 50° с.ш. 30° в.д.

3. В честь кого из мореплавателей названо море?

- а) Х. Колумб;      б) Д. Кук;  
в) Ф. Магеллан;      г) Ф. Беллинсгаузен.

4. Выберите правильное утверждение о форме и движении Земли:

- а) угол наклона между земной осью и плоскостью орбиты составляет 23,5 градуса;  
б) при наблюдении с северного полюса Земля вращается по часовой стрелке;  
в) продолжительность самого короткого месяца в високосный год 29 дней;  
г) вследствие вращения Земли она сплюснута на экваторе.

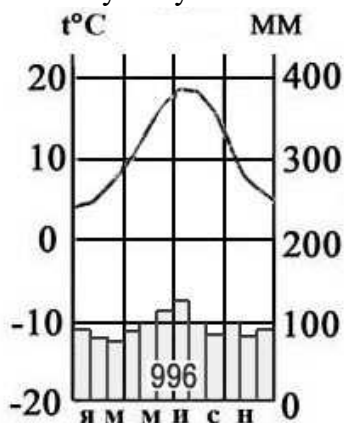
5. Какая из перечисленных горных пород является метаморфической по происхождению?

- а) гранит;      б) туф;      в) известняк;      г) мрамор.

6. Выберите правильное утверждение:

- а) «теорию дрейфа материков» разработал А. Вегенер;  
б) образование грабенов происходит при вертикальных движениях земной коры;  
в) картина К.П. Брюллова «Последний день Помпеи» написана по мотиву извержения вулкана Этна;  
г) силу землетрясений измеряют по шкале Бофорта.

7. Какому типу климата соответствует представленная климатограмма:



а) экваториальному; б) тропическому; в) арктическому; г) умеренному.

8. Средняя соленость вод Мирового океана составляет:

а) 8 ‰; б) 35 ‰; в) 42 ‰; г) 200 ‰.

9. Выберите последовательность, характеризующую рациональное природопользование?

- а) строительство плотины водохранилища → подъем уровня грунтовых вод → заболачивание территории;
- б) вырубка лесов → усиление эрозии почв → рост оврагов;
- в) добыча железной руды → создание карьера → понижение уровня подземных вод;
- г) посадка лесополос → уменьшение ветровой эрозии → сохранение плодородия почв.

10. Укажите стихийное бедствие (опасное природное явление), которое возможно на территории Ивановской области:

а) извержение вулкана; б) сель; в) смерч; г) цунами.

11. В какой проекции обычно построены карты России?

а) конической; б) цилиндрической; в) азимутальной; г) псевдоцилиндрической.

12. Преобладание пустынь, наличие большого количества соленых озер и пересыхающих рек является косвенным доказательством того, что Австралия...

а) самый маленький материк; б) самый жаркий материк;  
в) самый влажный материк; г) самый сухой материк.

13. Выберите правильное утверждение о природе Европы:

а) берега Европы омывают воды только Атлантического океана;  
б) береговая линия слабо изрезана;  
в) преобладающей природной зоной является тайга;  
г) большая часть Европы лежит в умеренном климатическом поясе.

14. Материк Антарктида был открыт русскими моряками под командованием:

а) Ивана Крузенштерна и Юрия Лисянского;  
б) Витуса Беринга и Алексея Чирикова;  
в) Фаддея Беллинсгаузена и Михаила Лазарева;  
г) Георгия Седова и Бориса Вилькицкого.

15. Абсолютный максимум температуры, зафиксированный на Земле составил +58° С (отмечен в сентябре 1922 года). Укажите место, где это произошло:

- а) пустыня Атакама (Южная Америка);
- б) район города Триполи (Северная Африка);
- в) Эль-Аюн (Западная Сахара);
- г) Большая Пустыня Виктория.

16. К бассейну стока этого океана относится всего 5% территории России. Он – самый соленый в мире. К его бассейну относится река:

- а) Онега;      б) Кама;      в) Анадырь;      г) Хопер.

17. Какая горная система в прошлом именовалась Каменным поясом (в литературно-поэтическом контексте этот термин используется и сейчас):

- а) Кавказ;      б) Урал;      в) Алтай;      г) Саяны.

18. О каком полезном ископаемом мы говорим, когда упоминаем о названиях таких его бассейнов залегания как Медвежье, Штокмановское, Ямбургское:

- а) нефть;      б) уголь;      в) природный газ;      г) железная руда.

19. С какой из перечисленных стран Россия не граничит по суше?

- а) Норвегия;      б) Грузия;
- в) Монголия;      г) Киргизия.

20. Назовите субъект РФ, полностью расположенный на островах:

Ответ: \_\_\_\_\_.

21. Расположите города России в ранжированный ряд по мере снижения средней температуры января.

- а) Иркутск,      б) Ростов-на-Дону,      в) Туапсе,      г) Иваново.

22. Среди нижеперечисленных названий географических объектов выберите полуострова. Ответ запишите в виде последовательности цифр.

1) Аравийский, 2) Шпицберген, 3) Индостан, 4) Флорида, 5) Бретань, 6) Тасмания, 7) Лабрадор, 8) Огненная Земля, 9) Хонсю, 10) Мадагаскар.

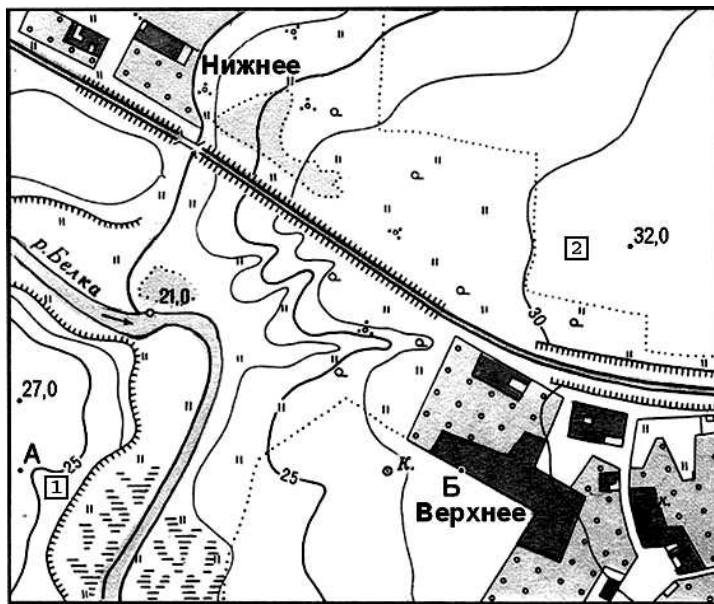
23. С какими регионами (субъектами Российской Федерации) граничит Ивановская область? Запишите в бланке ответа названия соседних областей.

- а) \_\_\_\_\_;
- б) \_\_\_\_\_;
- в) \_\_\_\_\_;
- г) \_\_\_\_\_.

24. Расположите перечисленные периоды геологической истории Земли в хронологическом порядке, начиная с самого раннего. Запишите получившуюся последовательность букв.

- а) Каменноугольный;
- б) Девонский;
- в) Силурийский;
- г) Пермский.

25. Определите по плану местности азимут по которому нужно идти от точки А до точки Б.

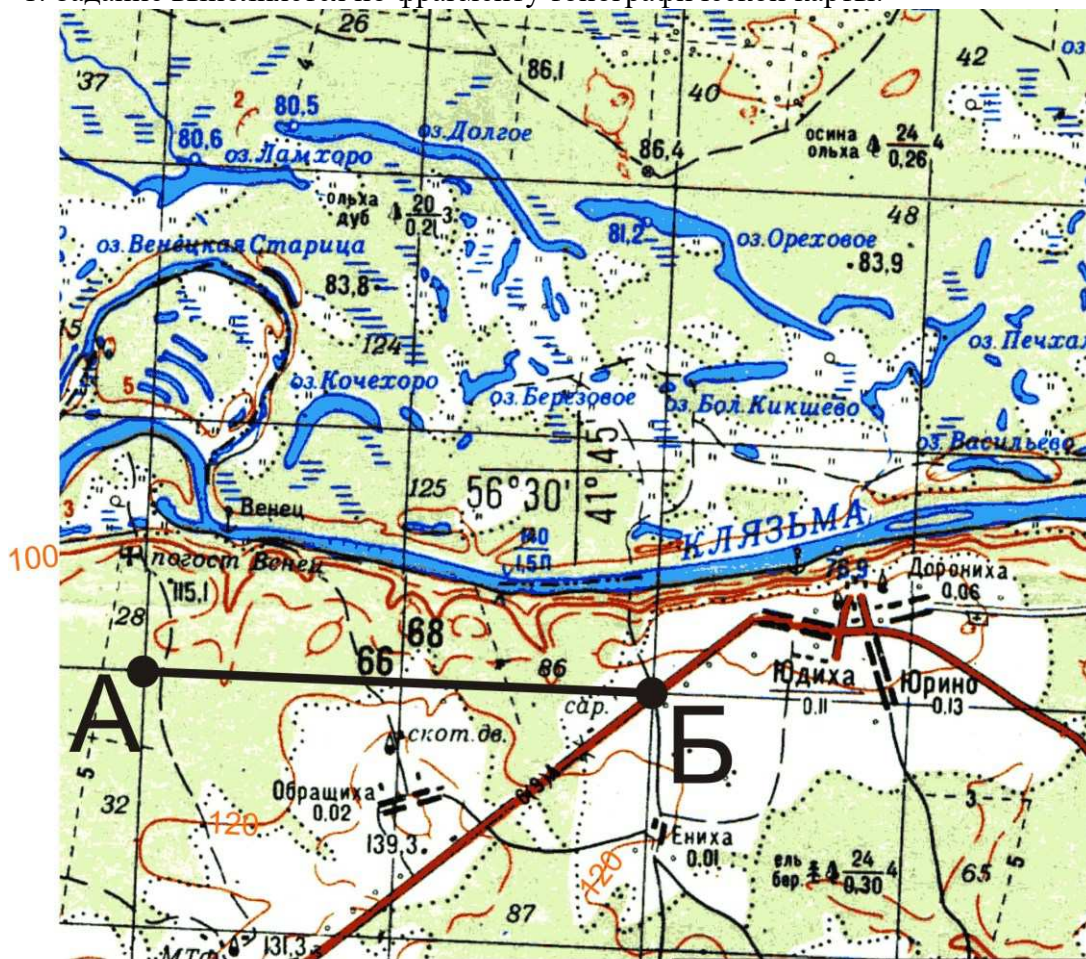


Масштаб 1:10 000  
в 1 см 100 м  
Горизонтали проведены через 2,5 метра  
а) 130°; б) 90°; в) 270°; г) 310°.

### ТЕОРЕТИЧЕСКИЙ ТУР

*В заданиях теоретического тура за правильное выполнение каждого задания можно получить до 10 баллов. Максимальный балл за выполнение всех заданий – 50 баллов.*

1. Задание выполняется по фрагменту топографической карты.



Примечания:





а) Определите масштаб приведенного фрагмента топографической карты (*масштаб приведенного фрагмента карты намеренно искажен, не пользуйтесь линейкой!*). Известно, что линии меридианов проведены на карте через 2 см и расстояние на местности от точки А до точки Б составляет 4 километра.

б) Определите географические координаты (географическую широту и географическую долготу) центра карты (используйте соответствующий условный знак).

в) Определите высоту сечения рельефа (через сколько метров проведены сплошные горизонталы на карте).

г) Сколько жителей проживает в населенном пункте Венец (погост Венец)?

д) Определите, какой тип леса встречается на правом берегу реки Клязьма (какая порода деревьев преобладает, какая средняя высота и толщина деревьев, а также расстояние между деревьями – см. примечания).

е) Какова ширина и глубина реки Клязьма в центральной части карты?

2. На рисунках вы видите 2 сельскохозяйственные культуры, выращиваемые на территории России, отличающиеся по условиям произрастания, сбора и использованию. Определите эти культуры и заполните таблицу.



Схема

а) Традиционная зерновая культура, основа культуры питания ряда стран, крупным центром производства которой является Китай и Юго-Восточная Азия



Схема

б) Ведущей страной производства этой культуры в мире является Россия, также высока доля в сборах у Украины и у США

Ответ запишите в виде таблицы, перерисовав ее в бланке ответа.

Фото	Культура	Регионы России – лидеры по сбору культуры	Использование культуры
а)			
б)			

3. Проанализируйте таблицу повторяемости направлений ветра на метеорологических станциях, расположенных в России.

Метеостанция	Период	С	СВ	В	ЮВ	Ю	ЮЗ	З	СЗ	Штиль
1	Январь	1	14	7	18	19	30	9	2	11
	Июль	12	19	10	10	8	11	14	16	13
2	Январь	74	3	1	9	1	2	2	8	7
	Июль	8	1	3	63	15	5	2	3	4
3	Январь	7	4	8	17	15	18	18	10	7
	Июль	16	7	9	8	7	19	19	23	17
4	Январь	3	7	7	18	17	15	15	4	7
	Июль	13	10	10	11	7	19	19	17	9
5	Январь	5	10	9	13	19	15	15	11	9
	Июль	9	19	9	8	8	22	22	10	15

Ответьте на вопросы:

- а) Дайте определение понятию «муссон»;
- б) Перечислите основные особенности муссонного климата;
- в) Назовите главную особенность режима рек муссонного типа климата;
- г) Определите, на какой метеорологической станции наблюдается муссонный кли-

мат.

4. Ниже приведены некоторые факты про материки нашей планеты, по два для каждого материка. Напишите, к какому материка, какие факты относятся. Ответ запишите в виде названия материка и цифр, соответствующих фактам из приведенного списка.

- 1) Самый пустынный материк (без учета снежных пустынь Антарктиды).
- 2) Материк с самым большим населением.
- 3) Материк, который открыли последним.
- 4) Материк, который омывается всеми четырьмя океанами.
- 5) Материк – колыбель человечества.
- 6) Материк, где расположен самый высокий водопад в мире.
- 7) Материк, где находится страна мира, занимающая второе место по площади.
- 8) Материк с самой полноводной рекой в мире.
- 9) Материк с самой большой по площади пустыней в мире.
- 10) Материк, где находится самое большое по площади пресноводное озеро.

5. Установите соответствие между изображением объектов на рисунке и на топографической карте. Запишите соответствие цифр (объектов на карте) и букв (условных обозначений).

